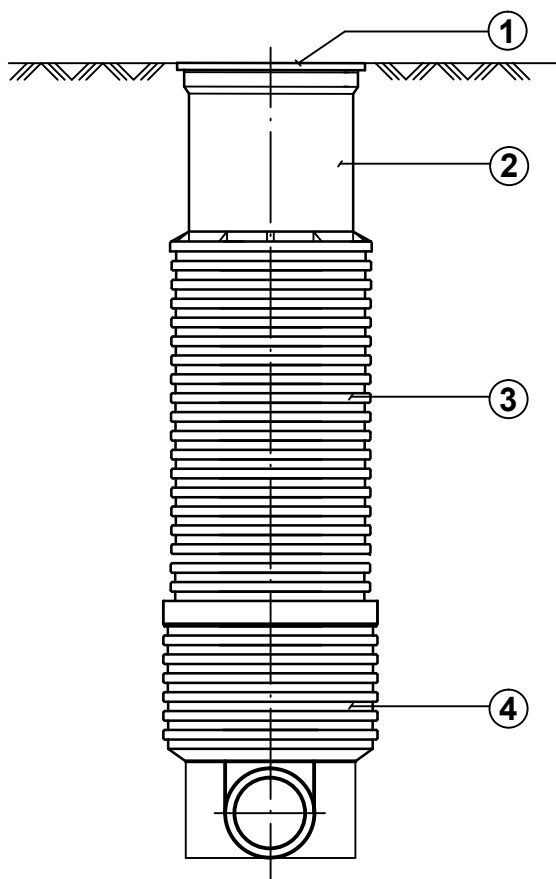
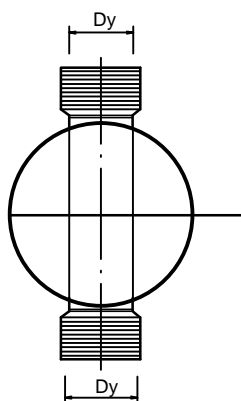


PLASTOVÁ REVIZNÍ ŠACHTA DN 500

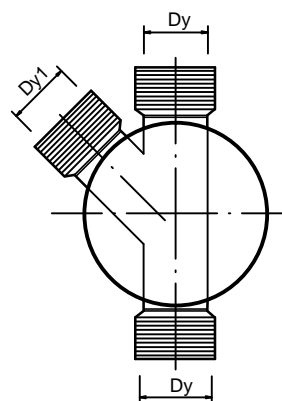
TYPY ŠACHETNÍCH DEN:



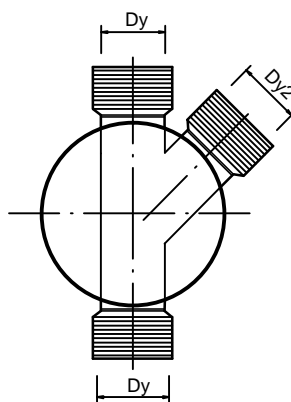
Typ P - přímý tok



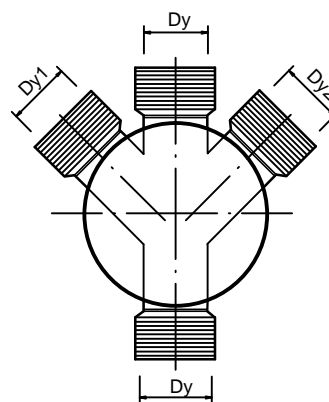
Typ PP - přímý tok + pravý přítok



Typ PL - přímý tok + levý přítok



Typ PPL - přímý tok + pravý a levý přítok



LEGENDA :

1	POKLOP LITINOVÝ A 15 - 1,5 t , B 125 -12,5 t , D 400 - 40 t
2	TELESKOPICKÝ NÁSTAVEC
3	ŠACHTOVÉ PRODLOUŽENÍ DN 500
4	DNO ŠACHTY DN 500/500
	Dy , Dy 1 , Dy 2 - 150/150/150 , 200/200/200
	Dy , Dy 1 , Dy 2 - 250/250/250 , 300/300/300

D.1.4–ZTI ZDRAVOTNĚ–TECHNICKÉ INSTALACE

VEDOUcí PROJEKTANT :	ING.ARCH. PETR KAPITOLA	ING.ARCH. PETR KAPITOLA AUTORIZOVANÝ ARCHITEKT POUCHOVSKÁ 1240/113 HRADEC KRÁLOVÉ 3 ČKA 01 069	
AUTOR NÁVRHU :	ING. Z. PILAŘ ml.		
KATASTRÁLNÍ ÚZEMÍ :	JIČÍN		
INVESTOR :	OBLASTNÍ NEMOCNICE JIČÍN A.S. .BOLZANOVA 512, 506 43 JIČÍN		
OBLASTNÍ NEMOCNICE JIČÍN, BUDOVA DZS, PŘEMÍSTĚNÍ SKLADU NEMOCNIČNÍHO ODPADU, STAVEBNÍ ÚPRAVY A ZMĚNA UŽÍVÁNÍ		ČÍSLO ZAKÁZKY	1/2015
		DRUH PROJEKTU	DSP, DRS, DZS
		DATUM	ÚNOR 2015
		MĚŘÍTKO	
NÁZEV VÝKRESU : PLASTOVÁ KANALIZAČNÍ ŠACHTA DN 500		ČÍSLO VÝKRESU	D1.4.ZTI.7